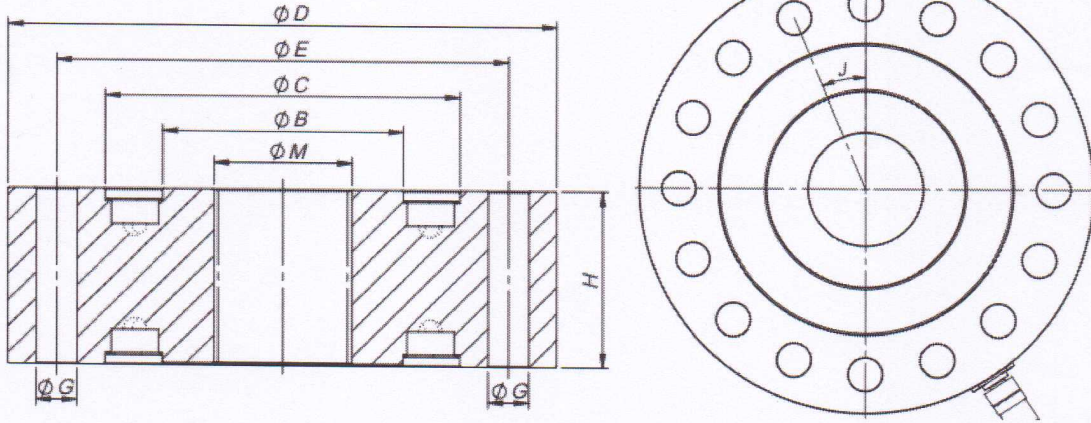


DÜZCE ÜNİVERSİTESİ
BİLİMSEL ARAŞTIRMA PROJELERİ(BAP)
YÜK HÜCRESİ TEKNİK ŞARTNAMESİ

1- **Ürün Adı:** Yük Hücresi

2- **Ürün Özellikleri:**

- a) Kapasite : 60 Ton
- b) En Düşük Yük : 0
- c) Çıkış Sinyali : 2,0 mV/V
- d) En Yüksek Bölüntü Sayısı : 3000
- e) Dengelenmiş Sıcaklık Aralığı : -10 /+40 °C
- f) Çalışma Sıcaklık Aralığı : -30 /+70 °C
- g) Besleme Gerilimi : 5V
- h) Giriş Direnci : 760±60 Ω
- i) Çıkış Direnci : 700±6 Ω
- j) Yük Hücresi Malzemesi : nikel kaplanmış özel alaşım çelik
- k) Paslanmaz çelik kapaklar
- l) Özel ekranlanmış kablo sökölüp takılabilir mic tip konnektör çıkışı
- m) Kablo Tipi : 2X2x0,22 mm
- n) Kablo Boyu : 5m.
- o) Hem çekme hem de basma yönünde kullanım imkanına sahip olmalıdır.
- p) Aşağıda teknik resimde verilen ölçülerde olmalıdır.



Kapasite	Ø M	Ø B	Ø C	Ø E	Ø D	Ø G	H	J
60 (Ton)	M42X2	80 mm	144 mm	174 mm	208 mm	13X16	65 mm	22,5°

3- **Garanti Koşulları**

Yüklenici, Yük Hücresi için 12 ay garanti verecektir. 12 Ay içinde garanti için gerekli yedek parça nakliye montaj işlemlerini bedelsiz yapacaktır. Makinede meydana gelen arıza onarım süresi 10 günden fazla olmayacaktır.

4- **Diğer Hususlar**

Yük Hücresi, TSE, EN, ISO veya CE standartlarına uygun olacaktır. Bunlara uygun olmayan makine alınmayacaktır. Teklifler Türk Lirası olarak verilecektir.

Yrd. Doç. Dr. Nuri SEN

Yürütücü

Ar. Gör. Fikret POLAT

Araştırmacı